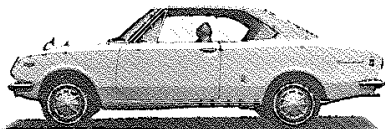


取扱書 OWNERS MANUAL



はじめに

CORONA **MARK II 1700** HARDTOP / **1900** HARDTOP

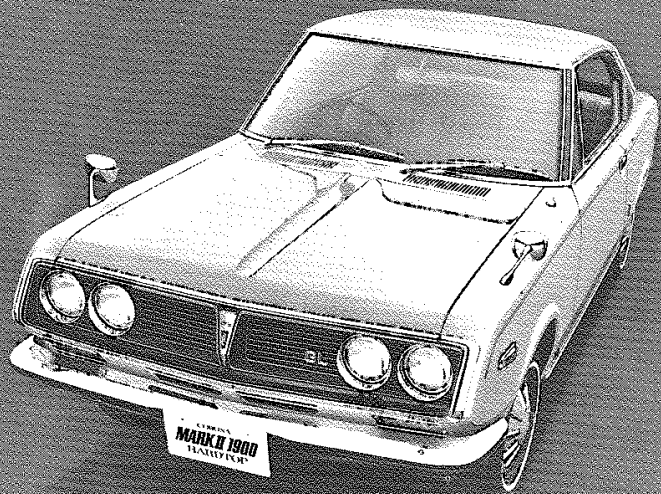
このたび、トヨペット・コロナ・マークⅡハード・トップをお買いあげいただき、ありがとうございます。この取扱書には、車の取扱い方法と簡単な手入れについて書いてあります。車についてよくご存じの方でも、この車独自の取り扱いがありますから、よくお読みいただいたうえでご使用ください。

この取扱書は、4段フロア・シフト車を基本に編集してあります。

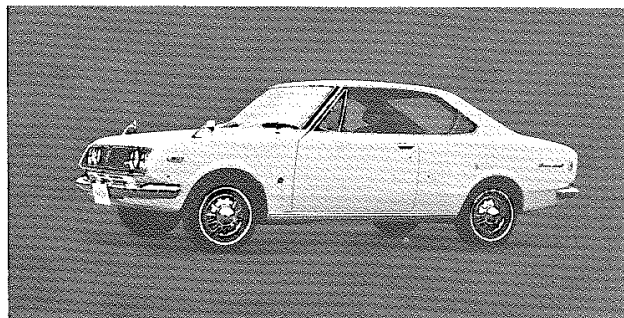
4段フロア・シフト車以外の取扱い方法は、4段フロア・シフト車と異なる点のみ説明してあります。

ご不審な点、お気づきの点はなんなりとコロナ・マークⅡ取扱い店にご相談ください。

なお、取扱い方法が車の改良のためやむ得ず予告なしに一部変更することがありますのでご了承ください。



CORONA **MARK II 1900** GL



CORONA **MARK II 1900** HARDTOP