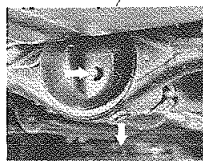
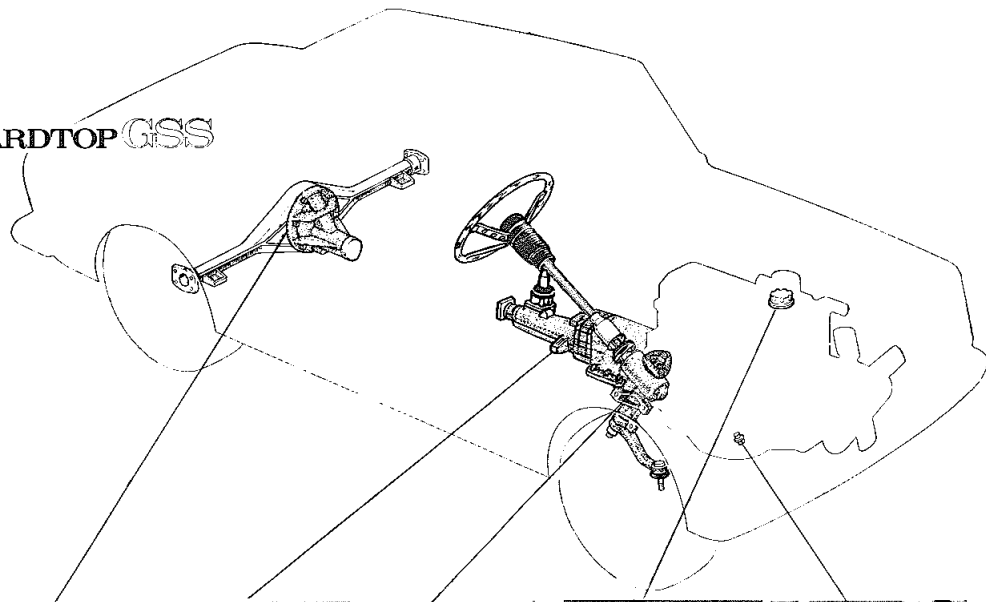
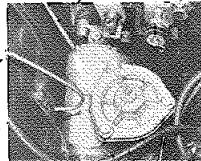
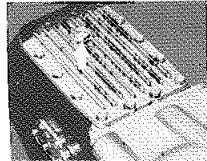


給油表

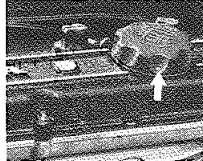
CORONA *MARK II 1900* HARDTOP GISS



デフアレンシャルトランスミッション
〈ハイポイド・ギヤ・オイル〉
〈ギヤ・オイル〉



ステアリング・ギヤ・ボックス
〈ギヤ・オイル〉



エンジン〈給油口〉〈排出孔〉
〈エンジン・オイル〉



■走行料を基準とした定期点検

ハンドブックの定期点検整備は自家用車で3ヶ月間に5,000km走行する場合を標準として決めたものです。

3ヶ月間で6,000km以上走行する場合は1,000, 5,000kmのほか以下の一覧表にしたがって定期点検整備を受けてください。なお、この場合6ヶ月、12ヶ月の法律によって定められた定期点検を別に受ける必要があります。(ハンドブックの6ヶ月毎の定期点検を受ければよい。)

エンジン関係

点検整備項目		走行料															
		10000	15000	20000	25000	30000	35000	40000	45000	50000	55000	60000	65000	70000	75000	80000	
		km	km	km	km	km	km	km	km	km	km	km	km	km	km	km	
バッテリー液量	点検	○	○	○	○	○	○	○	○	○	○	○	○	○	○	○	
ファン・ベルト	点検	○	○	○	○	○	○	○	○	○	○	○	○	○	○	○	
エアクリーナ・エレメント	点検 (交換)	○	○	○	○	●	○	○	○	○	○	●	○	○	○	○	
スパーク・プラグ	点検 (交換)	○		●		○		●		○		●		○		●	
ディストリビュータ・ ポイント・ギャップ	点検	○	○	○	○	○	○	○	○	○	○	○	○	○	○	○	
バルブ・クリアランス バルブ・タイミング	点検	○		○		○		○		○		○		○		○	
チェーン・テンショナー No.2	点検	○		○		○		○		○		○		○		○	
イグニッション・タイミング	点検	○	○	○	○	○	○	○	○	○	○	○	○	○	○	○	
フューエル・フィルタ	点検	○		○		○		○		○		○		○		○	
キャブレタ	点検	○		○		○		○		○		○		○		○	
ベンチレーション・バルブ	点検			○				○				○				○	
オイル・フィルタ・エレメント	点検	○		○		○		○		○		○		○		○	
スパーク・プラグ・コード抵抗	点検							○								○	
フューエル・ホース	点検	○		○		○		○		○		○		○		○	

<注> ●印は点検整備項目の()内の作業内容を示す。

無断複製禁止

シャシー関係

点検整備項目		走行料															
		10000 km	15000 km	20000 km	25000 km	30000 km	35000 km	40000 km	45000 km	50000 km	55000 km	60000 km	65000 km	70000 km	75000 km	80000 km	
クラッチ・リリース・ ベアリング遊び	点検	○				○				○				○			
ブレーキ・ペダル踏み残り代	点検	○	○	○	○	○	○	○	○	○	○	○	○	○	○	○	
パーキング・ブレーキ	点検	○	○	○	○	○	○	○	○	○	○	○	○	○	○	○	
ステアリング機構	点検	○		○		○		○		○		○		○		○	
フロント・サスペンション 及びボール・ジョイント	点検	○		○		○		○		○		○		○		○	
ブレーキ・パイプ及び ホースのオイル漏れ損傷	点検	○		○		○		○		○		○		○		○	
各部漏れ	点検	○		○		○		○		○		○		○		○	
タイヤ位置	点検	○		○		○		○		○		○		○		○	
サイド・スリップ	点検			○												○	
ブレーキ・パッド 及びディスクの摩耗 (ディスクブレーキ取付車)	点検	○	○	○	○	○	○	○	○	○	○	○	○	○	○	○	
シャシ各部	増し締め			○					○							○	
ボデー各部	増し締め			○												○	

給油関係

点検整備項目	走行料		10000	15000	20000	25000	30000	35000	40000	45000	50000	55000	60000	65000	70000	75000	80000
			km	km	km	km	km	km	km	km	km	km	km	km	km	km	km
給油	作業内容	オイル記号															
エンジン・オイル	交換	EO	○	○	○	○	○	○	○	○	○	○	○	○	○	○	○
トランスミッション・オイル	量点検 (交換)	GO	○		○		●		○		○		●		○		●
プロペラ・シャフト	給油	CGS							○								○
ディファレンシャル・ギヤ・オイル	量点検 (交換)	HGO	○		○		●		○		○		●		○		●
ステアリング・ギヤ・ボックス・オイル	量点検	GO			○				○				○				○
フロント・ホイール・ベアリング・グリース	交換	MPG							●								●
グリース・アップ	—	CGS							○								○
ブレーキ・クラッチ・フルード	量点検	BO	○	○	○	○	○	○	○	○	○	○	○	○	○	○	○
ブレーキ・フルード	交換	BO			○				○				○				○

<注> ●印は点検整備項目の()内の作業内容を示す。

MEMO
