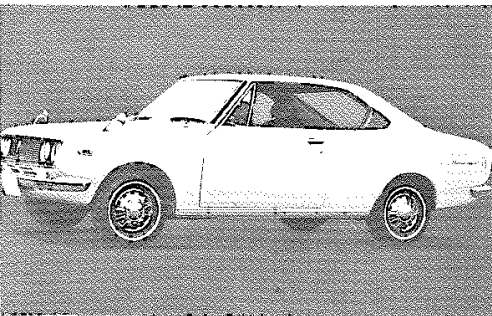


目次

CORONA *MARK II 1700* HARDTOP *1900* HARDTOP



CORONA *MARK II 1700* HARDTOP



CORONA *MARK II 1900* HARDTOP **GSL**

品質保証とサービス	4	経済的な運転	48
運転装置と計器盤	8	ブレーキの上手な使い方	49
メーター関係	10	高速走行の場合の注意	50
スイッチおよびレバー関係	13	緊急処理	51
エンジンの始動	18	セルフ・サービスのしかた	53
トヨタグライド・オートマチック	20	ジャッキと工具	53
ボデー関係	24	パンクの処置	53
ドア	26	ヒューズ・ランプ類の交換	55
エンジン・フード	28	けん引の方法	59
トランク・リッド	29	塗装の手入れ	60
ガソリンの補給	29	常時携行品とアクセサリ	63
内装関係	30	法令の知識	65
シート	31	仕 様	66
装備品	32	サービス・データー	68
お出かけ前の点検	38	給油時期および給油箇所一覧表	69
エンジンルーム内の点検	41	仕様とサービス・データー	66
車内での点検	43	給油表	70
車外での点検	45		
除行しながら	47		
ドライブ・テクニック	48		