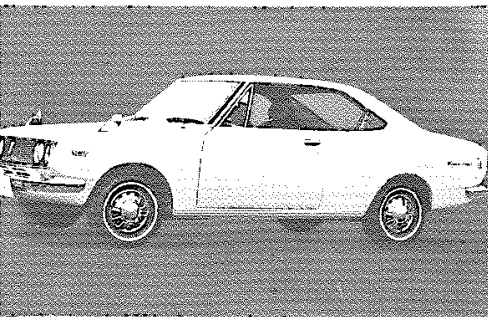
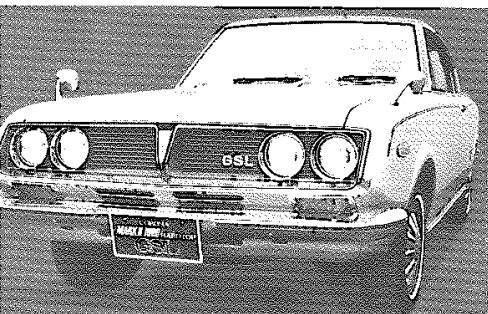


# 目次

## CORONA *MARK II 1700* HARDTOP / *1900* HARDTOP



CORONA *MARK II 1700* HARDTOP



CORONA *MARK II 1900* HARDTOP **GSL**

品質保証とサービス	4	経済的な運転	48
運転装置と計器盤	8	ブレーキの上手な使い方	49
メーター関係	10	高速走行の場合の注意	50
スイッチおよびレバー関係	13	緊急処理	51
エンジンの始動	18	セルフ・サービスのしかた	53
トヨタグライド・オートマチック	20	ジャッキと工具	53
ボデー関係	24	パンクの処置	53
ド ア	26	ヒューズ・ランプ類の交換	55
エンジン・フード	28	けん引の方法	59
トランク・リッド	29	塗装の手入れ	60
ガソリンの補給	29	常時携行品とアクセサリ	63
内装関係	30	法令の知識	65
シート	31	仕 様	66
装備品	32	サービス・データー	68
お出かけ前の点検	38	給油時期および給油箇所一覧表	69
エンジンルーム内の点検	41	仕様とサービス・データー	66
車内での点検	43	給油表	70
車外での点検	45		
除行しながら	47		
ドライブ・テクニック	48		