

取扱書 OWNERS MANUAL

# 取扱い方法追加のお願い

## コロナMARK II 1700/1900・コロナ1500/1600

### お出かけ前の点検

#### ■パーキング・ブレーキ・

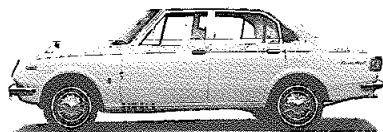
インジケーター・ランプについて  
(タンデム・マスター・シリンダー取付車のみ)

タンデム・マスター・シリンダー取り付け車は前後のブレーキを独立させてあり、たとえ一方のブレーキ油圧系統に不具合が発生しても、パーキング・ブレーキ・インジケーター・ランプが点灯(赤色)するようになっています。

#### 〈点検方法〉

1. エンジン・スイッチが **ON** の位置で、パーキング・レバーを引くと計器板のパーキング・ブレーキ・インジケーター・ランプが点灯(赤色)します。
2. その状態で、ブレーキ・ペダルを踏むとランプが消灯します。
3. パーキング・レバーをもどし、車を徐行させながらブレーキ・ペダルを踏み、パーキング・ブレーキ・インジケーター・ランプが点灯しないことを確認します。

これ以外で点灯したり、消灯しない場合は直ちにサービス工場へご連絡ください。



## はじめに

### CORONA *MARK II 1700 / 1900*

このたび、トヨペット・コロナ・マークⅡをお買いあげいただきありがとうございます。この取扱書には、車の取り扱い方法と簡単な手入れについて説明してあります。車についてよくご存じのかたでも、この車独自の取り扱いがありますから、よくお読みいただいたうえでご使用ください。

この取扱書は、トヨペット・コロナ・マークⅡ デラックス(3段ミッション)車を基本に編集してあり、その他の車種(トヨグライド車)については、3段コラムシフト車と異なる点のみ説明してあります。ご不審な点、お気づきの点はなんなりとコロナ・マークⅡ取り扱い店にご相談ください。

なお、取り扱い方法が車の改良のためやむをえず一部変更されることがありますのでご了承ください。

CORONA *MARK II 1700* DELUXE

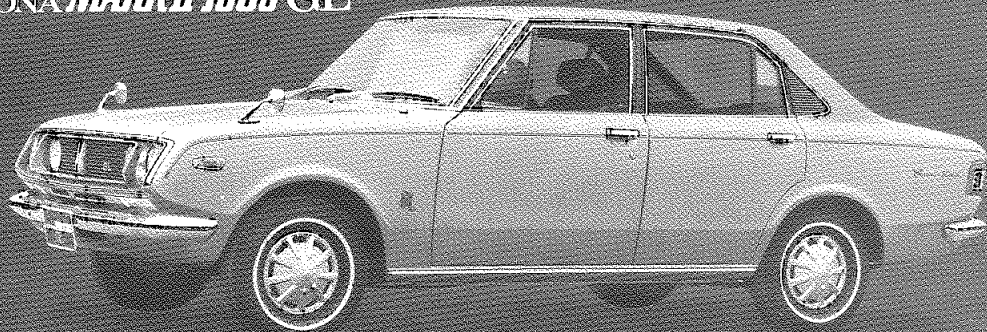


無断複製禁止

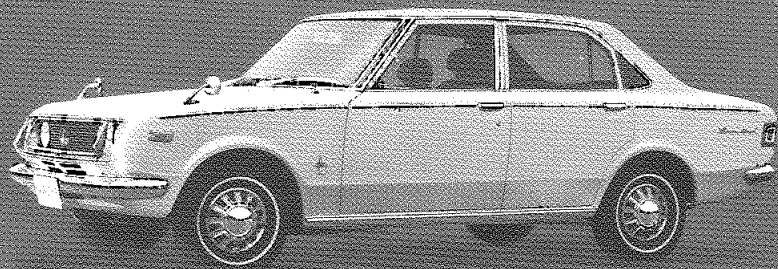
CORONA *MARK II 1900* DELUXE



CORONA *MARK II 1900* GL



CORONA *MARK II* 1700 SL



CORONA *MARK II* 1900 GSL



CORONA *MARK II* 1900 WAGON

