



◇ GL	◇ GL	◇ GL	◇ GSL	◇ GSL	◇ ワゴン	◇ ←	◇ ←	◇ ←	◇ ←	◇ ←
RT62-K	RT62-N	RT62-H	RT62-S	RT62-SH	RT77-D	RT77-DK	RT72-DC	RT78-D	RT78-DK	RT78-DN
1.010	1.015	1.020	1.025	1.035	1.040	1.055	1.040	1.050	1.065	←
←	←	←	←	←	←	←	←	←	←	←
←	←	←	←	←	4.320	←	←	←	←	←
←	←	←	←	←	←	←	←	←	←	←
←	←	←	←	←	1.425	←	←	←	←	←
←	←	←	←	←	←	←	←	←	←	←
←	←	←	←	←	←	←	←	←	←	←
←	←	←	←	←	←	←	←	←	←	←
←	←	←	←	←	←	←	←	←	←	←
←	←	←	←	←	←	←	←	←	←	←
←	←	←	8R-B	←	6R	←	←	8R-D	←	←
←	←	←	←	←	86×73.5	←	←	86×80	←	←
←	←	←	←	←	1.707	←	←	1.858	←	←
←	←	←	10.0	←	8.5	←	←	9.0	←	←
←	←	←	115/6000	←	95/5500	←	←	100/5500	←	←
←	←	←	15.5/4000	←	14.0/3800	←	←	15.0/3600	←	←
←	←	←	←	←	←	←	←	←	←	←
←	←	←	←	←	←	←	←	←	←	←



ク	ク	ク	ク	ク	ク	ク	ク	ク	ク	ク
GL	GL	GL	GSL	GSL	ワゴン	←	←	←	←	←
←	←	←	←	←	←	←	←	←	←	←
前進4段オールリンク ロメッシュ後退1段			前進4段オールリンク ロメッシュ後退1段		前進3段オールリンク ロメッシュ後退1段	前進4段オールリンク ロメッシュ後退1段		前進3段オールリンク ロメッシュ後退1段	4段後退1段	
フロア	コラム	フロア	←	←	コヤム	フロア	コラム	←	フロア	コラム
3.673	——	——	3.673	——	3.337	3.673	——	3.337	3.673	——
2.114	——	——	2.114	——	1.653	2.114	——	1.653	2.114	——
1.403	——	——	1.403	——	1.000	1.400	——	1.000	1.403	——
1.000	——	——	1.000	——	——	1.000	——	——	1.000	——
4.183	——	——	4.183	——	4.449	4.183	——	4.449	4.183	——
——	3要素1段 2相型	←	——	3要素1段 2相型	——	——	3要素1段 2相型	——	——	3要素1段 2相型
——	自動切替式	←	——	自動切替式	——	——	自動切替式	——	——	自動切替式
——	2.400	←	——	2.400	——	——	1.82	——	——	2.400
——	1.479	←	——	1.479	——	——	1.00	——	——	1.479
——	1.000	←	——	1.000	——	——	——	——	——	1.000
——	1.920	←	——	1.920	——	——	1.82	——	——	1.920
←	←	←	←	←	4.375	←	←	←	←	←

■名 称	トヨベット コロナマークII	1700	1700	1700	1700	1700	1700	1700	1700	1700
■車両仕様	1700デラックス	スタンダード	1700デラックス	←	1700 S L	1900デラックス	←	←	←	G L
■タイヤ・サイズ										
前 輪	6.45-13-4PR	5.60-13-4PR	6.45-13-4PR	←	←	←	←	←	←	←
( )オプション	(6.45-13-6PR) (6.45S 13-4PR)		(6.45-13-6PR) (6.45S 13-4PR)		165 S R 13,					
後 輪	6.45-13-4PR	5.60-13-4PR	6.45-13-4PR	←	←	←	←	←	←	←
	(6.45-13-6PR) (6.45S 13-4PR)		(6.45-13-6PR) (6.45S 13-4PR)		165 S R 13					
■フロントアライメント										
ト ー イン(mm)	6 ~ 8	←	←	←	←	←	←	←	←	←
キ ャ ン バ ー	1° 15'	←	←	←	←	←	←	←	←	←
キ ャ ス タ ー	10'	←	←	←	←	←	←	←	←	←
■ステアリング										
型 式	ホール・ リサーキュレーティング	←	←	←	←	←	←	←	←	←
歯 車 比	19.5	←	←	←	←	←	←	←	←	19.5~21.5
ハンドル径(m)	0.395	←	←	←	←	←	←	←	←	←

ノ GL	ノ GL	ノ GL	ノ GSL	ノ GSL	ノ ワゴン	ノ ←	ノ ←	ノ ←	ノ ←	ノ ←
←	←	←	← (16 5 S R13)	←	6.45-13-4PR (6.45-13-6PR) (6.45S13-4PR)	←	←	←	←	←
←	←	←	← (16 5 S R13)	←	6.45-13-4PR (6.45-13-6PR) (6.45S13-4PR)	←	←	←	←	←
←	←	←	←	←	←	←	←	←	←	←
←	←	←	←	←	←	←	←	←	←	←
←	←	←	←	←	←	←	←	←	←	←
←	←	←	←	←	←	←	←	←	←	←
←	←	←	←	←	19.5	←	←	←	←	←
←	←	←	←	←	←	←	←	←	←	←

# サーブিস・データ

## ■各部調整

ファン・ベルトのたわみ

(ベルト中央部を10kgで引いて)

スパーク・プラグ 熱価

火花隙間

ディストリビュータ・ポイント・ギャップ

弁隙間 吸気弁

排気弁

イグニッション・タイミング上死点前

アイドル回転数

タイヤ空気圧 (kg/cm<sup>2</sup>)

ブレーキ・ペダル踏み残り代

クラッチ・ペダル遊び

ステアリング・ホイールの遊び

## ■各部容量

エンジン・オイル オイル・パン

オイル・フィルター

トランス・ミッション(ギヤ・オイル)

ドラグライド(トヨグライド・フルード)

ディファレンシャル(ハイポイド・ギヤ・オイル)

ステアリング・ギヤ・ボックス(ギヤ・オイル)

冷却水

ウエーエル・タンク

8~13mm

W-20 E P (日本電装)      B P-6 E S (NGK)

0.8mm

0.45mm

0.18mm (冷間)

0.33mm (冷間)

10°/600p.p.m (SL, GSL車は15°/650r.p.m)

600r.p.m (SL, GSL車は 650r.p.m)

一般走行      連続高速走行 (100km/h以上)

前後輪共 1.5

1.8

55mm以上

25~45mm

50mm以内

4.1ℓ

0.8ℓ

1.8ℓ (3段), 2.0ℓ (4段)

4.7ℓ (2段), 6.8ℓ (3段)

1.0ℓ

0.22ℓ

7.4ℓ

52ℓ

# 走行料を基準とした定期点検

ハンドバックの定期点検整備は自家用車で3ヶ月間に5,000km走行する場合を標準として決めたものです。

3ヶ月で6,000km以上走行する場合は1,000, 5,000km, 6ヶ月および12ヶ月の定期点検のほかに以下の一覧表にしたがって定期点検整備を受けてください。

なお、この場合6ヶ月、12ヶ月の法律によって定められた定期点検を別に受ける必要があります。(ハンドブックの6ヶ月毎の定期点検を受ければよい。)

## エンジン関係

点検整備項目	作業内容	走行料														
		10000 km	15000 km	20000 km	25000 km	30000 km	35000 km	40000 km	45000 km	50000 km	55000 km	60000 km	65000 km	70000 km	75000 km	80000 km
バッテリー量	点検	○	○	○	○	○	○	○	○	○	○	○	○	○	○	○
ファン・ベルト	点検	○	○	○	○	○	○	○	○	○	○	○	○	○	○	○
エアクリーナ・エレメント	(△印はSL, GSL点検(交換) ○印はその他)	○△	○△	○▲	○△	●△	○△	○▲	○△	○△	○△	●▲	○△	○△	○△	○▲
スパーク・プラグ	点検(交換)	○		●		○		●		○		●		○		●
ディストリビュータ・ポイント・ギャップ	点検	○	○	○	○	○	○	○	○	○	○	○	○	○	○	○
バルブ・クリアランス	点検	○		○		○		○		○		○		○		○
イグニッション・タイミング, バルブ・タイミング	点検	○	○	○	○	○	○	○	○	○	○	○	○	○	○	○
フューエル・フィルタ	点検	○		○		○		○		○		○		○		○
キャブレタ	点検	○		○		○		○		○		○		○		○
ベンチレーション・バルブ	点検			○				○				○				○
オイル・フィルタ・エレメント	点検	○		○		○		○		○		○		○		○
スパーク・プラグ・コード低抗	点検							○								○
フューエル・ホース	点検	○		○		○		○		○		○		○		○

〈注意〉●▲印は点検整備項目の( )内の作業内容を示す。

## シャシ・ボデー関係

点検整備項目	走行 作業内容		10000	15000	20000	25000	30000	35000	40000	45000	50000	55000	60000	65000	70000	75000	80000
	点	検	km	km	km	km	km	km	km	km	km	km	km	km	km	km	km
クラッチ・リリース・ベアリング遊び	点	検	○				○				○				○		
ブレーキ・ペダル踏み残り代	点	検	○	○	○	○	○	○	○	○	○	○	○	○	○	○	○
パーキング・ブレーキ	点	検	○	○	○	○	○	○	○	○	○	○	○	○	○	○	○
ステアリング機構	点	検	○		○		○		○		○		○		○		○
フロント・サスペンション 及び ボール ジョイント	点	検	○		○		○		○		○		○		○		○
ブレーキ・パイプ 及びホースのオイル漏れ 損傷	点	検	○		○		○		○		○		○		○		○
各部漏れ	点	検	○		○		○		○		○		○		○		○
ブレーキ・ライニング 及びドラムの摩耗	点	検			○				○				○				○
タイヤ位置	点	検	○		○		○		○		○		○		○		○
サイド・スリップ	点	検			○				○				○				○
ブレーキ・パッド 及びディスクの摩耗 (ディスク ブレーキ取付車)	点	検	○	○	○	○	○	○	○	○	○	○	○	○	○	○	○
シャシ各部	増し	締め			○				○				○				○
ボデー各部	増し	締め			○				○				○				○

## 給油関係

点検整備項目			走行料														
			10000 km	15000 km	20000 km	25000 km	30000 km	35000 km	40000 km	45000 km	50000 km	55000 km	60000 km	65000 km	70000 km	75000 km	80000 km
エンジン・オイル	交換	EO	○	○	○	○	○	○	○	○	○	○	○	○	○	○	○
トランスミッション・オイル	量点検(交換)	GO	○		○		●		○		○		●		○		●
トヨグライド・オイル	量点検(交換)	ATF	○	○	○	○	●	○	○	○	○	○	○	○	○	○	○
ディファレンシャル・ギヤ・オイル	量点検(交換)	HGO	○		○		●		○		○		●		○		●
キャブレタ・ダンパ・オイル (SL車)	量点検(交換)	*EO (SAE20)	○	●	○	○	●	○	○	●	○	○	●	○	○	●	○
ステアリング・ギヤ・ボックス・オイル	量点検	GO			○				○				○				○
フロント・ホイール・ベアリング・グリース	交換	MPG							●								●
グリース・アップ(タクシー車)	—	CG	○		○		○		○		○		○		○		○
グリース・アップ(タクシー以外)	—	CGS							○								○
ブレーキ・クラッチ・フルード	量点検	BO	○	○	○	○	○	○	○	○	○	○	○	○	○	○	○
ブレーキ・フルード(ディスクブレーキ 取付車)	交換	BO			○				○				○				○
ブレーキ・フルード(ドラムブレーキ 取付車)	交換	BO							○								○

〈注意〉●印は点検整備項目の( )内の作業内容を示す。

\* -10℃以下の外気温の場合はATFをご使用ください。

# 給油時期および給油個所一覧表

〔注意〕新車から 1,000km 走行時にエンジン・オイル交換を行なってください。

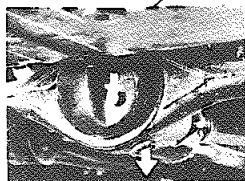
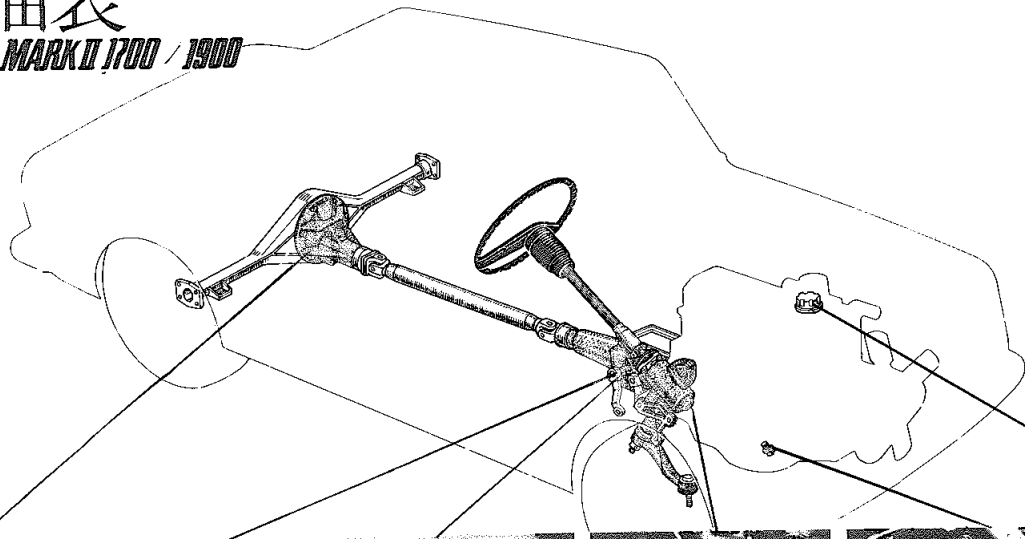
給油個所	給油時期	使用油種
エンジン トランスミッション	5,000kmごと交換 10,000kmごと点検, 補充 30,000kmごと交換	トヨタ純正キャッスル・モーター・オイル・スペシャル × キャッスル・ギヤ・オイル SAE90
トヨグライド ディファレンシャル	30,000kmごと交換 10,000kmごと点検, 補充 30,000kmごと交換	× キャッスル・トヨグライド・フルード × キャッスル・ハイポイド・ギヤ・オイル SSAE90
ステアリング・ギヤ・ボックス フロント・ホイール・ベアリング ブレーキ系統	2年間ごと点検, 補充 2年間ごと点検, 補充 20,000kmごと交換 (ディスク・ブレーキ付き車のみ)	× キャッスル・ギヤ・オイル SAE90 × キャッスル・MP・グリース × ブレーキ・フルード (グリコール)

ボール・ジョイントは無給油式ですので、グリース・アップを行なわないでください。

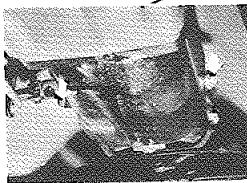


## 給油表

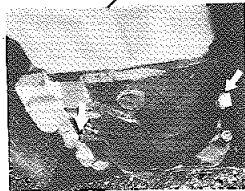
CORONA MARK II 1700 / 1900



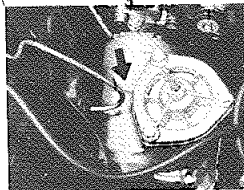
ディファレンシャル  
〈ハイポイド・  
ギヤ・オイル〉



トランスミッション  
(3段)  
〈ギヤ・オイル〉



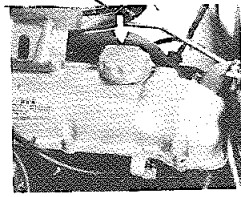
トランスミッション  
(4段)  
〈ギヤ・オイル〉



ステアリング・  
ギヤ・オイル  
〈ギヤ・オイル〉



エンジン (排出孔)  
〈エンジン・オイル〉



エンジン (給油孔)  
〈エンジン・オイル〉

無断複製禁止